

東山浄苑東本願寺発！パパママこどものフリーペーパー



# だっこだっこあみだっこ



- ・ ぼく・わたしをそだてる ほとけのことば「無常—ずっとおなじものはない—」
- ・ 菜園日記
- ・ 浄苑にあつまれ！

親子仏法の集い 毎月開催中

令和6年

7・8月号



# ぼく・わたしをそだてる ほとけのことば

無常 (むじょう)

—ずっとおなじものはない—

仏教には、今のわたしたちにとって、あたたかなともしびとなることばがたくさんあります。

「ほとけのことば」から、わたしたちの日々のくらしの目標をかんがえてみましょう。

## ●「無常 (むじょう)」ってなに？

「無常」とは仏教の大切な教えのなかのひとつで、この世にあるすべてのものは絶えず移り変わっているという考えです。

たとえば桜の花が咲いては散っていくように、生きていれば必ず終わりが来るものです。

「あとに残るものが無いならば、生きる意味なんて無いじゃないか」と思うかもしれません。そして、「適当に生きていればいいや」、「今だけ良ければいいや」と投げやりな気持ちになってしまうかもしれません。

けれども、そうではなくて、「生きていれば必ず終わりが来る、だからこそ一日一日を大切にしていこう」というのが、仏教における「無常」という考え方です。



「明日ありと 思う心の あだ桜 夜半に嵐の 吹かめものかは」—

こちらは、「明日もまだ咲いていると思っている桜も、夜中に嵐が来て散ってしまうかもしれない」と、浄土真宗の御開山・親鸞聖人が9歳で得度されたときに詠まれたとされる歌です。

「明日僧侶となる儀式をしましょう。」といわれた師に、「明日」ではなく「今」、仏門に入らせて下さいと、お頼みされたとのことでした。

## ●いろは歌

それでは、私たちは毎日をどう過ごしていくべきでしょうか？

日本の古いうたに「いろはうた」という有名な歌があります。皆さんもご存じかもしれません。

いろはにほへとちりぬるを  
わかよたれそつねならむ  
うみのおくやまけふこえて  
あさきゆめみしゑひもせす

“色は美しく照り映えていても(花は)散ってしまうものである / 私たちこの世の誰が永久に変わらないことがあるだろうか / いろいろなことがある(人生の)深い山を今日も越えて(いくのだが) / 浅い夢など見ることはしない 心を惑わされもしない “

ここで言われているのがまさしく「無常」、ずっと同じものはないという考えです。「すべてはかわっていくもので、今日という日も一度きりだから大事にしよう。そして、浅い夢ではない、ずっと変わらないものを探していこう」と、いろは歌は教えているのです。

無常の世の中でずっと変わらないものとはなんでしょうか？それは仏様の教えであり、阿弥陀様のお救いです。いろは歌は、無常のこの世の中であって、ゆるぎない仕合せの身(覚り)を目指そうとうたっているのです。



土にしたしむ

# 菜園日記

東山浄苑東本願寺には、親子で野菜の種まき・収穫体験ができる（※）菜園があるのを知っていますか？  
その名も「あみだっこ菜園」です♪

（※）毎月第3日曜日に開催している親子向けイベント「親子仏法の集い」。詳しくは裏表紙に！



大きいんにたくさんとれた！



大きくなってね



いまそだっています！！

## 今日の菜園

- ・ビーツ
- ・落花生
- ・ごま



## 浄苑四季だより ～今月のみごろ～

8/13～8/16の盂蘭盆会期間は夜間も開苑し、約8000灯の提灯がとまり、幻想的な景色となります。





# 親子仏法の集い 毎月開催中！

## 親子仏法の集いって？

毎月第3日曜日（行事等で変更の場合あり）に、東山浄苑東本願寺の菜園で行っている親子向けの活動。また、花まつりでは、毎年子ども法要をおつとめしています。

なんでもありがたくいただいて、粗末にしない—古きよき日本人を育てた仏教の教えです。家族で野菜づくりや年中行事に親しみ、「いただきます」「ありがたい」の豊かなこころを育てましょう。乳幼児から中学生までのお子さんをご家族はどなたでも参加できます。お気軽にお尋ねください！

【活動日】毎月第3日曜日 ※年中行事、花まつり前には変更

【場 所】東山浄苑東本願寺

【参加費】1家族1,000円 ※初参加無料！

◎ベビールーム完備／屋内無料駐車場完備／参加ご家族30組限定

【お問い合わせ・参加のお申し込み】

東山浄苑東本願寺 総合受付

電話 075-541-8391 毎日9:00  
～17:00



## 参加者募集中！

8月15日（木）

15:30～16:30 受付15:00～

【活動内容】子ども盆灯会

【場 所】東山浄苑内

【参加費】中学生以下のお子さま  
1人につき100円

当日参加大歓迎！

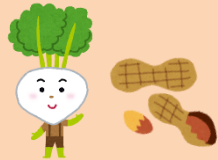


9月15日（日）

10:00～12:00

【活動内容】落花生収穫

かぶ  
蕪の植付



【場 所】東山浄苑内 あみだっこ菜園 等

※活動内容は、天候や作物の成長状態などによって、予告なく変更になる場合があります。あらかじめご了承ください。

※雨天の場合は、風鈴づくりや経本づくりなどの室内企画を行います！お楽しみに！



LINE で参加申し込みができます。  
詳しくはお尋ね下さい。  
LINE ID: oyakobuppou



菜園や活動のようすをアップ中！  
フォローして画面を提示するだけで  
参加費1割引♪（1家族1回のみ利用可）  
アカウント名: amidakko

だっこだっこあみだっこ 令和6年7・8月号

令和6年7月15日発行 発行・印刷/東山浄苑東本願寺 〒607-8461 京都市山科区上山山旭山町8-1 電話 075-541-8391 無料