



御木神社奉納船絵馬「正徳丸」(御木神社蔵)

船乗りたちは

# 何を拝んだのか

- 神仏と共に荒波を越えた北前船 -

北陸を中心に活躍した北前船の船乗りたちは、過酷な航海の中で神仏への信仰にすがり、その中でも北陸の精神文化を形作った浄土真宗開立の祖・蓮如上人の教えにも支えられていました。本展では、蓮如上人御真筆の名号等から上人の教えと、懐中仏や航海道具、船主ゆかりの品々を通して北前船の繁栄を支えた人々の信仰と航海の姿を紹介します。

令和8年 春・夏季特別展

4月1日(水)～9月28日(月)

※会期中、一部展示替えを行います



波松白髯神社石造小狛犬 (あわら市波松区蔵)

〈ご利用案内〉

開館時間：9時～17時 休館日：毎週火曜日（祝日は開館）  
入館料：一般500円（20名以上で100円引き）・小中学生400円 小学生未満無料  
※障害者手帳等をお持ちの方はご提示で300円で入館いただけます

主催：一般財団法人本願寺文化興隆財団  
共催：あわら市  
協力：北前船主屋敷 蔵六園・カフェ彦兵衛  
後援：加賀市・加賀市教育委員会・北國新聞・福井新聞

道の駅「蓮如の里あわら」  
福井県登録博物館  
吉崎御坊 蓮如上人記念館  
〒922-0679 福井県あわら市吉崎1丁目901  
TEL：0776-75-2200 FAX：0776-75-2203



公式Instagram

# 何を拝んだのか

展示資料の所蔵・協力先のご紹介

- 神仏と共に荒波を越えた北前船 -



北前船主屋敷 蔵六園  
(石川県加賀市橋立町ラ 47)



カフェ彦兵衛  
(石川県加賀市橋立町ラ 63)



波松白髯神社  
(福井県あわら市波松 13-2)

■ 北前船の里資料館 (石川県加賀市橋立町イ乙 1-1)

■ 北前船主の館 右近家 (福井県南条郡南越前町河野 2-15)

■ 坂井市龍翔博物館 (福井県坂井市三国町緑ヶ丘 4 丁目 2-1)

■ 吉崎春日神社 (福井県あわら市吉崎 6-15)

## 期間中イベントのご案内



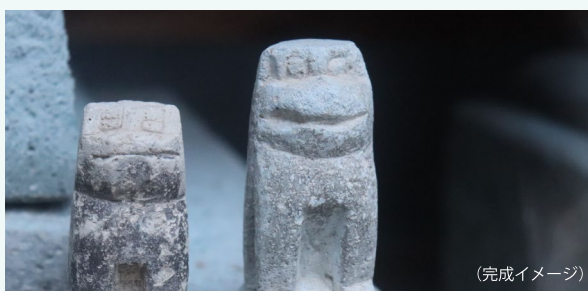
### お香袋作り体験 (体験時間：約 30 分)

この体験のために京都の老舗香木店が調合したお香を用いて、世界に一つだけのオリジナルブレンドのお香袋を作いませんか。(4名以上で 200 円引き)

■ 体験料：1名 1,800 円 ~ 2,000 円



詳しくはこちら



(完成イメージ)

### 狛犬作り体験 (体験時間：約 1 時間)

北前船の船乗りが航海の安全を願って彫った狛犬作りに挑戦してみませんか？お子様でも簡単に加工できます。

■ 体験料：1名 1,700 円  
(入館料含む)



詳しくはこちら



### 本願寺写経体験 (体験時間：約 30 分)

全てお手本を心静かに上から書写するだけ。4 種類から選べます。必要な道具は全て記念館で貸出します。(4名以上で 100 円引き)

■ 体験料：1名 1,000 円 ~ 1,500 円



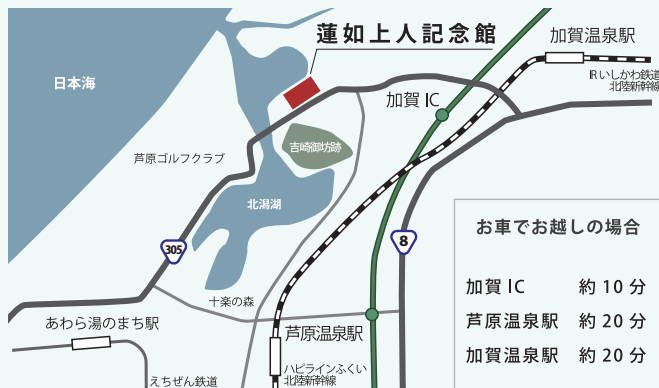
詳しくはこちら



### 仕合わせの蓮如札

ご家族、恋人、友人との幸福を願って、季節の花々と共に願い事を書いたお札を記念館庭園の「光明の池」に向かって流しましょう。

■ 冥加金： 1枚 500円



お車でお越しの場合

加賀 IC 約 10 分  
芦原温泉駅 約 20 分  
加賀温泉駅 約 20 分

### 公共交通機関でのご来館の方へ

〈加賀温泉方面〉  
加賀温泉駅から加賀市周遊バス「キャン・バス」海周り線 3 5 番「道の駅蓮如の里あわら」下車すぐ (片道 500 円)  
〈あわら温泉方面〉  
芦原温泉駅・あわら湯のまち駅より「ぐるっとタクシー」をご利用ください (片道 4 名まで 600 円) ※現金利用の場合

道の駅「蓮如の里あわら」  
福井県登録博物館  
吉崎御坊 蓮如上人記念館

〒922-0679 福井県あわら市吉崎 1 丁目 901  
TEL：0776-75-2200 FAX：0776-75-2203  
https://honganjifoundation.org/rennyo/



当館 HP



公式インスタグラム